

VECTOR

SEW EURODRIVE

De nieuwe besturingsfamilie van SEW-EURODRIVE:
universeel en krachtig

MOVI-PLC®



MOVI-PLC®: universeel, breed toepasbaar en krachtig

Bij de automatisering van veel machines speelt de elektrische aandrijftechniek een steeds grotere rol. Want de aandrijfoplossingen hebben invloed op belangrijke kenmerken van een machine, bijvoorbeeld op capaciteit en investering, maar ook op de kosten voor onderhoud en inbedrijfstelling.

Het ontwerpen van een passende aandrijfoplossing vereist flexibiliteit, zowel bij de selectie van de aandrijving en de aandrijf-elektronica, als bij de toegepaste technologie. Het vereist ook besturingstechniek, die deze flexibiliteit ondersteunt en een optimale toegang tot de aandrijffunctionaliteit mogelijk maakt.

MOVI-PLC® – de besturingsfamilie van SEW-EURODRIVE biedt besturingstechniek, die is afgestemd op de aandrijfoplossingen. Hij verbindt Motion- aan Logic-Control en stelt, door middel van praktische functieblokken, de complete aandrijffunctionaliteit ter beschikking in een volgens IEC 61131 programmeerbare omgeving. Anders gezegd: de besturing brengt de voor de aandrijfoplossing geschikte aandrijffunctionaliteit zelf mee – flexibeler kan het niet.



Driving the world – met innovatieve aandrijfoplossingen voor alle branches en voor iedere toepassing. Producten en systemen van SEW-EURODRIVE vinden overal hun toepassing – wereldwijd. Of het nu is in de automobiel-, bouwmaterialen-, voedings- en genotmiddelen-, of metaalindustrie – de beslissing voor aandrijftechniek “made by SEW-EURODRIVE” betekent zekerheid voor de functionaliteit en de investering.





De MOVI-PLC® is universeel,

want hij kan als optiekaart in de applicatie-regelaar MOVIDRIVE® en de frequentie-regelaar MOVITRAC® worden toegepast. Maar hij wordt ook geplaatst in de master-module van de modulaire meerassige servoversterker MOVIAXIS® en in het centrale systeem MOVIFIT®. En ook als een

compacte besturing op een draagrail. Universeel ook, omdat alle regelaars van SEW-EURODRIVE via de systeembus aan elkaar kunnen worden gekoppeld. En universeel, omdat de engineering van de MOVI-PLC® en de regelaars met één tool mogelijk is.



De MOVI-PLC® is breed toepasbaar,

want hij is er in twee uitvoeringen. De basic-uitvoering, voor middelmatig ingewikkelde applicaties, met geïntegreerde interfaces PROFIBUS, CAN en RS-485, stuurt maximaal 12 assen synchroon aan via de systeembus.

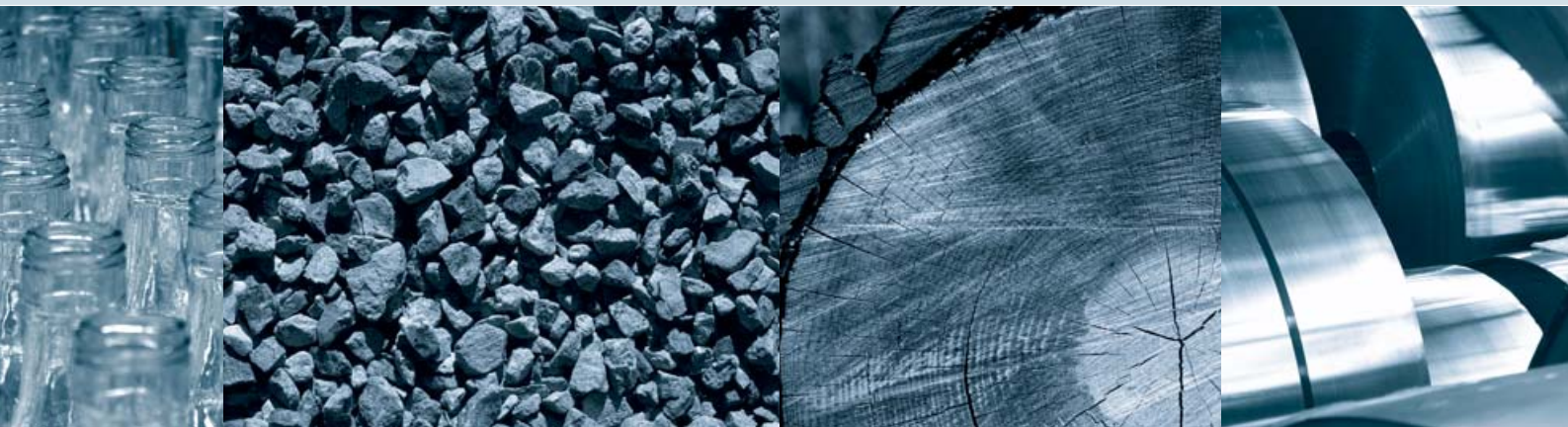
En de advanced-uitvoering, voor complexe applicaties, biedt behalve CAN en RS-485 ook ETHERNET-interfaces aan en kan maximaal 64 assen synchroon aansturen.



De MOVI-PLC® is krachtig,

want in uitgebreide bibliotheken staan praktische functieblokken ter beschikking waarmee de aandrijffunctionaliteit eenvoudig volgens IEC 61131 kan worden geprogrammeerd. Dat geldt natuurlijk ook

voor technologiefuncties, zoals bijvoorbeeld curvenschijf en synchroonloop, evenals de parametreerbare applicaties zoals voor handling.



Automatiseringsoplossingen

Omdat de MOVI-PLC® altijd de juiste aandrijffunctionaliteit meebrengt, is ze overal geschikt daar, waar intelligente aandrijfoplossingen vereist zijn, bijvoorbeeld als verschillende aandrijvingen perfect moeten samenwerken. Dan stuurt de MOVI-PLC® dit samenspel flexibel aan. Zo wordt de aandrijffunctionaliteit van een module decentraal gebundeld. Dit ontlast dan weer de centrale plc en verkort de reactietijden. Het biedt ook de mogelijkheid voor know-how-beveiliging en besparing van kostbare aanpassingen aan andere besturingsoplossingen.



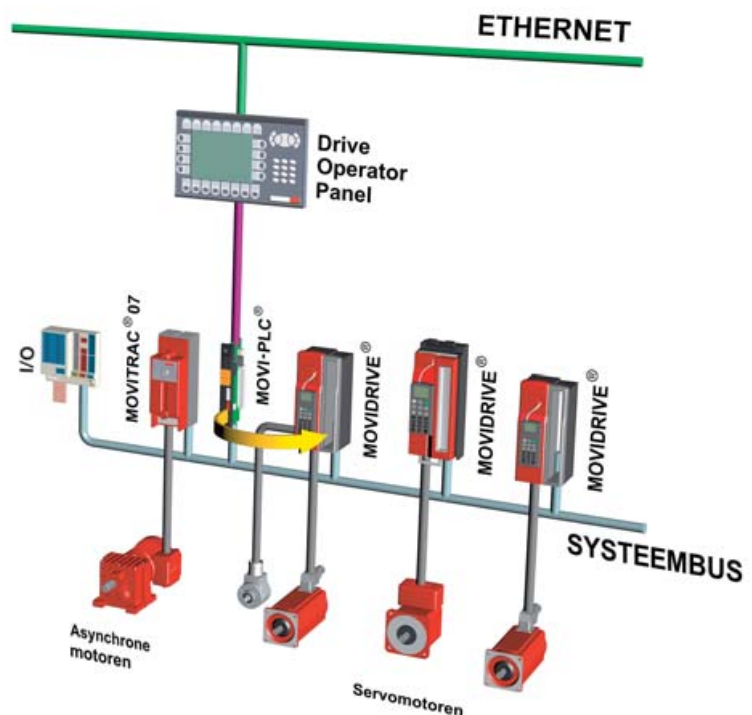
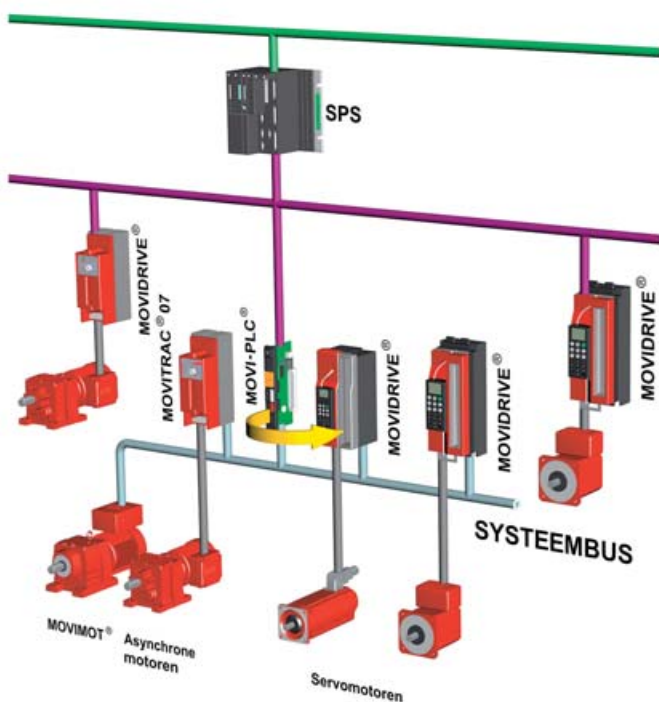
Met de MOVI-PLC®, Drive Operator Panels, aandrijf-elektronica en aandrijvingen biedt SEW-EURODRIVE een uniform systeem voor complete automatiseringsoplossingen, waarin de aandrijffunctionaliteit eenvoudig volgens IEC 61131 programmeerbaar is.

Modulair:

- Decentrale automatisering van een assensysteem
- Coördineren van het bewegingspatroon in het assensysteem
- Koppeling aan de overkoepelende plc via de veldbus

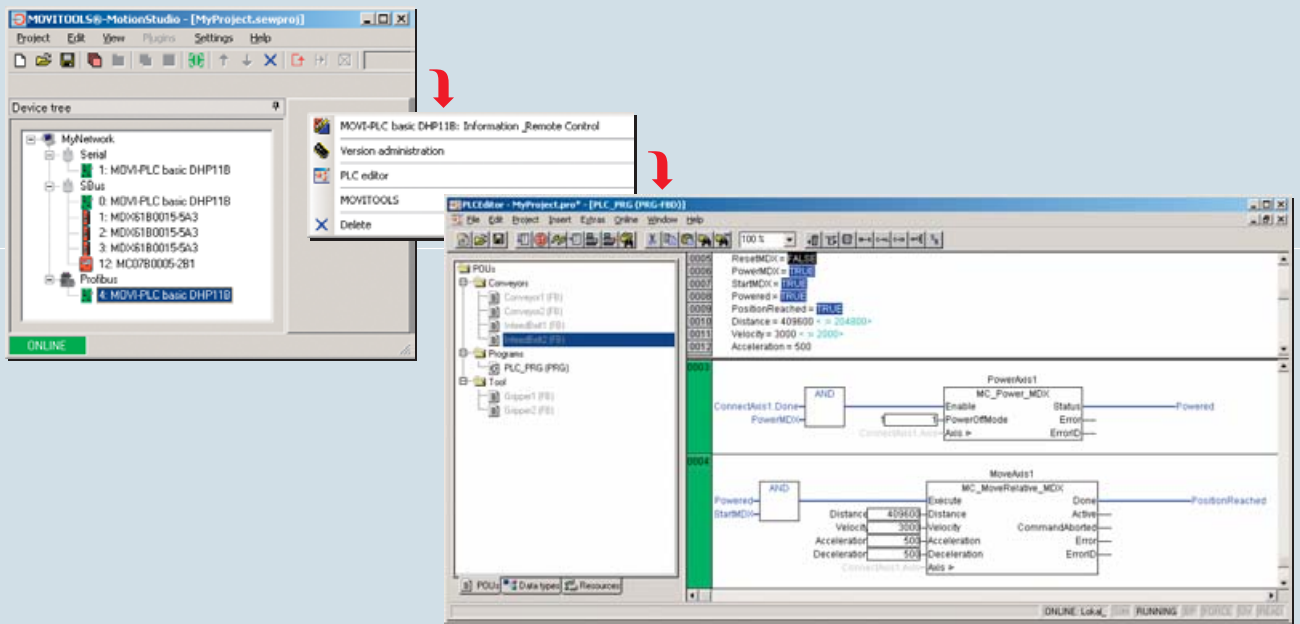
Stand-alone:

- Besparing op een overkoepelende pc – de MOVI-PLC® neemt alle besturingsopdrachten over
- Besturing van de aandrijvingen en actoren
- Verwerking van decentrale I/O's
- Datauitwisseling met Drive Operator Panel



MOVITOOLS® MotionStudio

Met de nieuwe MOVITOOLS®-MotionStudio is een complete engineering mogelijk. Hier staan de tools voor inbedrijfstelling, parametring en diagnose van de aandrijfelektronica, evenals die voor de programmering van de besturing ter beschikking. De MotionStudio herkent via een apparatuur-scan alle op de geconfigureerde interfaces aangesloten deelnemers en laat deze zien als knooppunt in een regelaarstructuur. In het contextmenu van elk knooppunt kan de vereiste tool gemakkelijk worden geselecteerd en gestart.



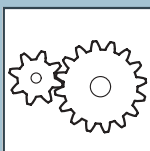
Bibliotheken

Efficiënte programmering vereist praktische functieblokken, waarmee snelle en betrouwbare oplossingen mogelijk zijn. De MOVIT-PLC® biedt een groot assortiment aan functieblokken voor de meest uiteenlopende opgaven, overzichtelijk geordend naar functionaliteit in trapsgewijs opgebouwde bibliotheken. Behalve een bibliotheek voor standaard-IEC-functieblokken is er voor elk soort aandrijfelektronica een passende bibliotheek te vinden, waarin functieblokken de corresponderende aandrijffunctionaliteit beschikbaar stellen. Daarin zijn bijvoorbeeld de bekende, volgens PLCopen-gecertificeerde Motion-

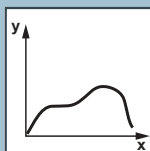
blokken opgenomen. Maar ook bibliotheken voor technologiefuncties zijn beschikbaar, zoals synchronloop, curvenschijf, virtuele encoder en programmawals tot aan bedrijfsklare applicatiebesturingen, zoals bijvoorbeeld handling. Met deze veelvoud aan functieblokken kunnen individuele op maat gesneden oplossingen eenvoudig worden samengesteld.



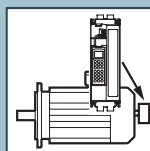
Synchronloop



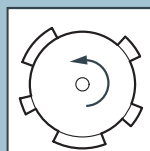
Curvenschijf



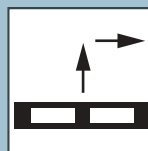
Virtuele encoder



Programmawals



Handling



DHP11B – MOVI-PLC® basic als aandrijfbesturing

Met de DHP11B staat een MOVI-PLC® van de basic-klasse als besturingskaart ter beschikking voor

- frequentieregelaar MOVITRAC® B,
- applicatieregelaar MOVIDRIVE® B en
- meerassige servoversterker MOVIAxis®

Hij combineert aandrijfgeoriënteerde Motion- en plc-functionaliteit en stuurt maximaal 12 assen aan via de snelle systeembus. De besturingskaart DHP11B ondersteunt technologiefuncties zoals curvenschijf, synchronloop en virtuele hoofdas. Met deze kaart kunnen ook de aandrijffuncties volgens IEC 61131 gemakkelijk worden geprogrammeerd. De kaart is daarom bijzonder geschikt voor de automatisering

van machinemodules, waar bewegingspatronen van verschillende aandrijvingen moeten worden gecoördineerd. Extra in- en uitgangen van het proces kunnen via CANopen I/O-modules aan de systeembus worden gekoppeld. Samen met een Drive Operator Panel verkrijgt men een complete automatiseringsoplossing voor de gehele machine – "made by SEW-EURODRIVE".



Overzicht van de eigenschappen:

- PROFIBUS Slave DP-V1
- 2 CAN-interfaces, waarvan 1 galvanisch gescheiden
- RS-485-interface
- 7 leds voor de statusindicatie van plc, PROFIBUS, CAN
- 8 digitale I/O, waarvan 5 met interruptfunctie
- 512 kB programgeheugen
- 128 kB datageheugen
- 16 kB variabelen die bewaard worden bij spanningsuitval
- 8 kB systeemvariabelen (retain)
- maximaal 4000 IL-regels / msec
- vrijlopende taak
- cyclische taken:
1 ms, 5 ms, 10 ms, 100 ms

MOVI-PLC® als compacte besturing Productaankondiging

Behalve als aandrijfbesturingskaart wordt de MOVI-PLC® ook toegepast als compacte besturing; hij is geschikt voor draagrailmontage. De besturingskaarten DHP11B in de basic-uitvoering en DHx41B in de advanced-uitvoering zijn in deze compacte bouwvorm verkrijgbaar en bieden dezelfde voordelen als de aandrijfbesturingskaarten: snelle systeembus en op de aandrijfelektronica afgestemde aandrijffunctionaliteit, die gemakkelijk geprogrammeerd wordt volgens IEC 61131.

Compacte besturingen worden bijvoorbeeld toegepast, als op de frequentieregelaar alle insteekplaatsen voor optionele kaarten zijn bezet of als het voordelen biedt in de besturingsstructuur.



Optie OST11B

Naast de RS-485-interface die standaard op de DHP11B beschikbaar is kan met de optie OST11B een extra seriële interface met aansluitklemmen worden aangebracht. Zo kan flexibel worden gereageerd, als bijvoorbeeld deelnemers met verschillende baudrates via de RS-485-interface aan de besturing moeten worden gekoppeld.



DHx41B – MOVI-PLC® advanced als aandrijfbesturing

Productaankondiging

De besturingskaarten DHE41B/DHP41B/DHD41B voor frequentieregelaar MOVITRAC® B, meerassige servoversterker MOVIAXIS® zijn representatief voor de MOVI-PLC® advanced-uitvoering. Zij bezitten alle functies van de MOVI-PLC® basic, bieden bovendien royale reserves voor bijvoorbeeld online berekende karakteristieken, meerassen-interpolatie en

kinematische transformaties. Besturingskaarten van de MOVI-PLC® advanced-uitvoering besturen synchroon maximaal 64 assen en zijn door de directe koppeling aan het managementniveau via ETHERNET geschikt voor complete automatiseringsoplossingen.



Overzicht van de eigenschappen:

- 2x ETHERNET (10/100 BaseT)
- 2x CAN, waarvan 1 galvanisch gescheiden
- 2x RS-485
- USB
- PROFIBUS slave DP-V1 (DHP41B)
- DeviceNet slave (DHD41B)
- 8 digitale I/O's (DHP41B / DHD41B)
- statusweergave van plc en veldbus
- 8 MB programgeheugen
- 4 MB datageheugen
- 32 kB variabelen die bewaard worden bij spanningsuitval
- 8 kB systeemvariablen (retain)
- vrijlopende taak, 5 cyclische taken (1 ms ... 10.000 ms)
- voor de pc leesbare geheugenkaart voor firmware en applicatieprogramma

MOVIFIT Technology – MOVI-PLC® basic in decentrale aandrijfoplossingen

Productaankondiging

De MOVI-PLC® bewijst zijn universele karakter vooral daardoor, dat hij ook in decentrale aandrijfoplossingen zijn plaats vindt. Als MOVI-PLC® basic is hij in de nieuwe productserie MOVIFIT Technology geïntegreerd en opent zo de unieke mogelijkheid van een besturingsoplossing in het veld. Hier wordt de complete functionaliteit van een transportmodule, zoals bijvoorbeeld een hoekomzetter, gemakkelijk

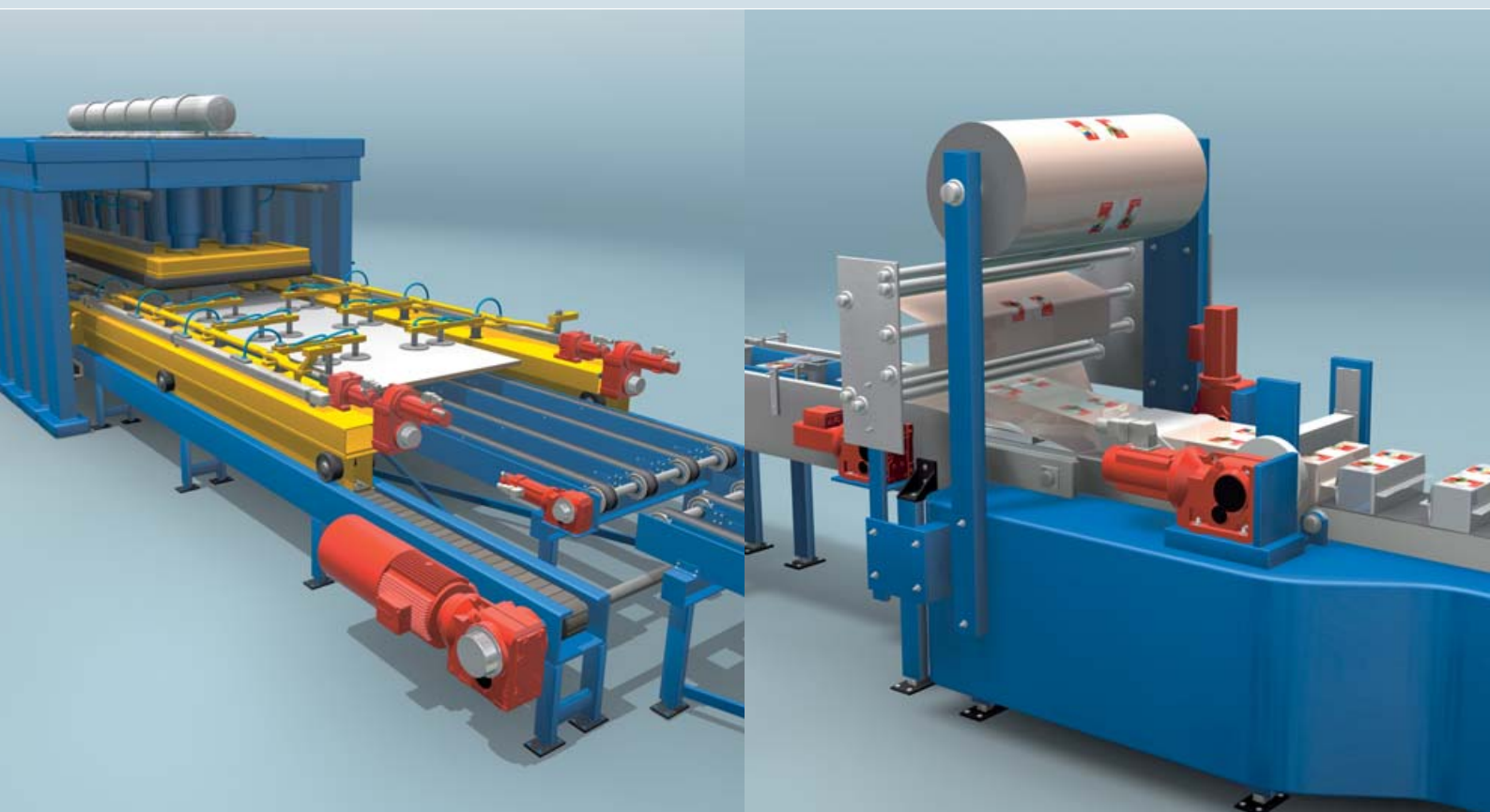
in een applicatie opgenomen. In uitgestrekte transportinstallaties kan de besturing dan gemakkelijk overgedragen worden naar modules van hetzelfde type. Naast het transport en de flexibiliteit van gestandaardiseerde programmering volgens IEC 61131 biedt SEW-EURODRIVE hiervoor een breed palet aan parametreerbare applicatiebesturingen.



Applicaties met MOVI-PLC®

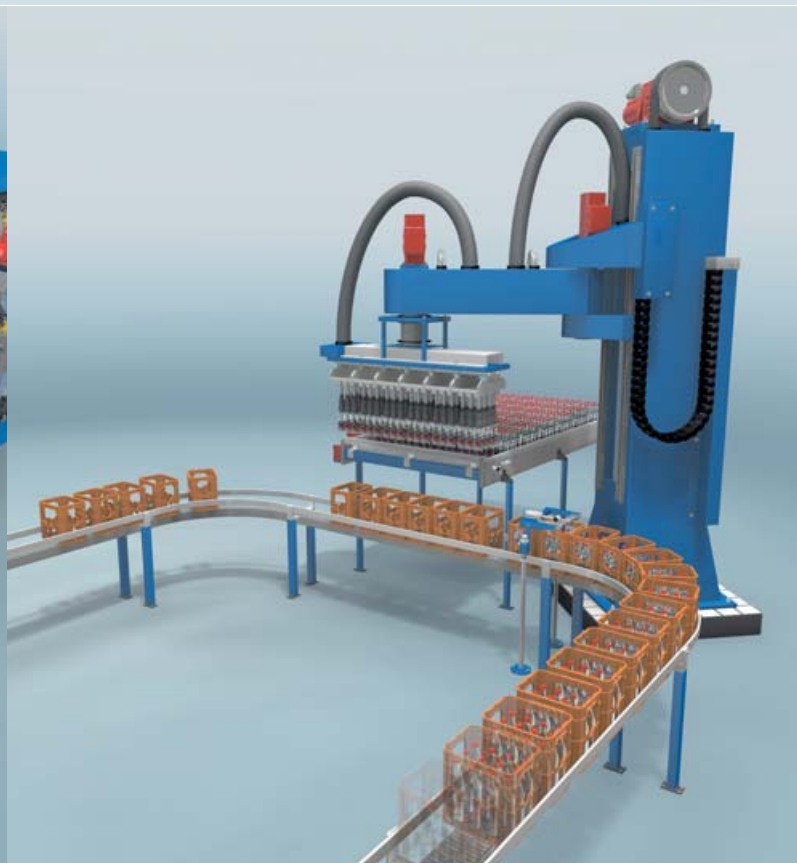
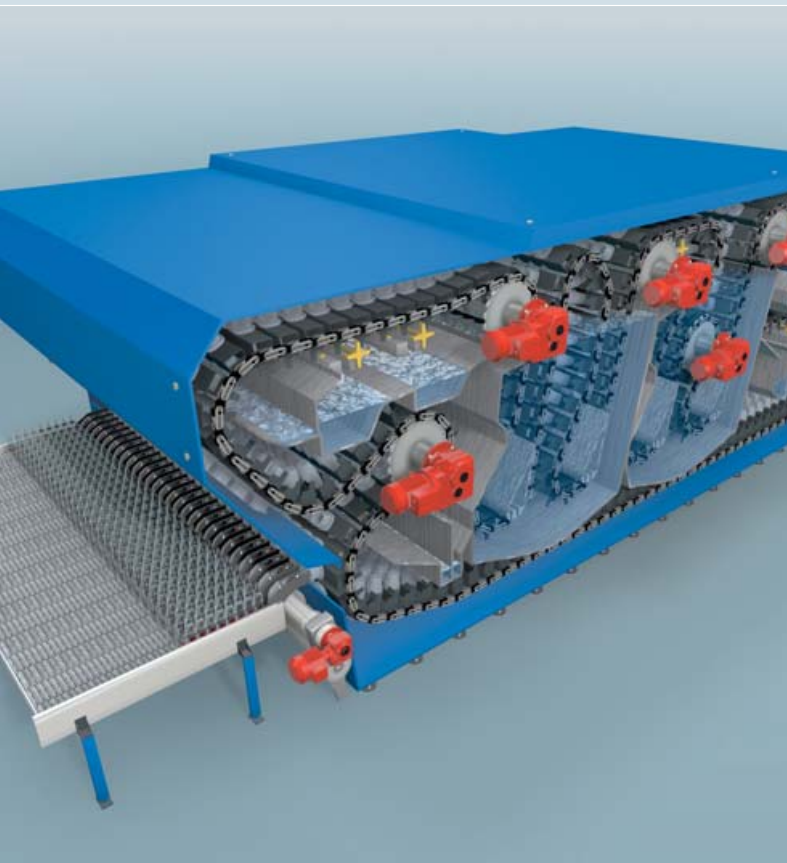
Met de MOVI-PLC® kunnen voor de meest uiteenlopende aandrijfpogaven passende oplossingen worden gerealiseerd. Vanuit de besturing kan met behulp van praktische functieblokken direct toegang verkregen

worden op elke aandrijffunctie. Zo kan het samenspel tussen verschillende aandrijvingen met behulp van eenvoudige programmering volgens IEC 61131 optimaal worden ingesteld.



Exacte hoeksynchronloop van alle ketting-aandrijvingen en perfecte afstemming met de aandrijvingen van de in- en uitvoer: met de MOVI-PLC® kan het complete aandrijfsysteem van een flessenreinigingsmachine worden geautomatiseerd, inclusief de instelling van de kettingspanning.

De MOVI-PLC® biedt een plug-and-play-oplossing voor handlingsapplicaties. Daarbij worden de betrokken assen zodanig gecoördineerd, dat gesuperponeerde bewegingen mogelijk zijn. Dat bespaart materiaal en zorgt voor kortere cyclustijden.



Hoe we de wereld in beweging houden

Met mensen die snel en goed denken en samen met u werken aan de toekomst.

Met een service die wereldwijd onder handbereik is.

Met aandrijvingen en besturingen die uw productiviteit vergroten.

Met veel knowhow van de belangrijkste branches van deze tijd.

Met compromisloze kwaliteit die een storingvrij bedrijf garandeert.



SEW-EURODRIVE
Driving the world

Met een wereldwijde aanwezigheid voor snelle en overtuigende oplossingen. Overall.

Met innovatieve ideeën, die morgen al de oplossing voor overmorgen in zich hebben.

Met internet dat u 24 uur per dag toegang biedt tot informatie, waaronder software-updates.



SEW-EURODRIVE is overal bij u in de buurt:

Argentinië
Tel. +54 3327 4572-84
Fax +54 3327 4572-21
sewar@sew-eurodrive.com.ar

Australië
Tel. +61 3 9933-1000
Fax +61 3 9933-1003
enquires@sew-eurodrive.com.au

België
Tel. +32 10 231-311
Fax +32 10 231-336
info@sew.be

Brazilië
Tel. +55 11 6489-9133
Fax +55 11 6480-3328
sew@sew.com.br

Canada
Tel. +1 905 791-1553
Fax +1 905 791-2999
l.reynolds@sew-eurodrive.ca

Chili
Tel. +56 2 75770-00
Fax +56 2 75770-01
ventas@sew-eurodrive.cl

China
Tel. +86 22 25322612
Fax +86 22 25322611
gm-tianjin@sew-eurodrive.cn

Colombia
Tel. +57 1 54750-50
Fax +57 1 54750-44
sewcol@sew-eurodrive.com.co

Denemarken
Tel. +45 43 9585-00
Fax +45 43 9585-09
sew@sew-eurodrive.dk

Duitsland
Tel. +49 7251 75-0
Fax +49 7251 75-1970
sew@sew-eurodrive.de

Finland
Tel. +358 201 589 300
Fax +358 3 7806-211
sew@sew.fi

Frankrijk
Tel. +33 3 88 73 67 00
Fax +33 3 88 73 66 00
sew@usocome.com

Groot-Brittannië
Tel. +44 1924 893-855
Fax +44 1924 893-702
info@sew-eurodrive.co.uk

Hongarije
Tel. +36 1 437 06-58
Fax +36 1 437 06-50
office@sew-eurodrive.hu

Hong Kong
Tel. +852 2 7960477
Fax +852 2 7959129
sew@sewhk.com

India
Tel. +91 265 2831086
Fax +91 265 2831087
mfoffice@seweurodriveindia.com

Italië
Tel. +39 02 96 9801
Fax +39 02 96 799781
sewit@sew-eurodrive.it

Japan
Tel. +81 538 373811
Fax +81 538 373814
sewjapan@sew-eurodrive.co.jp

Maleisië
Tel. +60 7 3549409
Fax +60 7 3541404
kchtan@pd.jaring.my

Mexico
Tel. +52 442 1030-300
Fax +52 442 1030-301
scmexico@seweurodrive.com.mx

Nieuw-Zeeland
Tel. +64 9 2745627
Fax +64 9 2740165
sales@sew-eurodrive.co.nz

Noorwegen
Tel. +47 69 241-020
Fax +47 69 241-040
sew@sew-eurodrive.no

Oostenrijk
Tel. +43 1 617 55 00-0
Fax +43 1 617 55 00-30
sew@sew-eurodrive.at

Peru
Tel. +51 1 3495280
Fax +51 1 3493002
sewperu@sew-eurodrive.com.pe

Polen
Tel. +48 42 67710-90
Fax +48 42 67710-99
sew@sew-eurodrive.pl

Portugal
Tel. +351 231 20 9670
Fax +351 231 20 3685
infosew@sew-eurodrive.pt

Rusland
Tel. +7 812 3332522
Fax +7 812 3332523
sew@sew-eurodrive.ru

Singapore
Tel. +65 68621701
Fax +65 68612827
sewsingapore@sew-eurodrive.com

Spanje
Tel. +34 9 4431 84-70
Fax +34 9 4431 84-71
sew.spain@sew-eurodrive.es

Thailand
Tel. +66 38 454281
Fax +66 38 454288
sewthailand@sew-eurodrive.co.th

Tsjechische Republiek
Tel. +420 220121236
Fax +420 220121237
sew@sew-eurodrive.cz

Turkije
Tel. +90 216 4419163
Fax +90 216 3055867
sew@sew-eurodrive.com.tr

Verenigde Staten
Tel. +1 864 439-7537
Fax +1 864 439-0566
cslyman@seweurodrive.com

Venezuela
Tel. +58 241 832-9804
Fax +58 241 838-6275
sewventas@cantv.net

Zuid-Afrika
Tel. +27 11 248-7000
Fax +27 11 494-3104
dross@sew.co.za

Zuid-Korea
Tel. +82 31 492-8051
Fax +82 31 492-8056
master@sew-korea.co.kr

Zweden
Tel. +46 36 3442-00
Fax +46 36 3442-80
info@sew-eurodrive.se

Zwitserland
Tel. +41 61 41717-17
Fax +41 61 41717-00
info@imhof-sew.ch

VECTOR

Vector Aandrijftechniek B. V.
Industrieweg 175 - 3044 AS ROTTERDAM
Postbus 10085 - 3004 AB ROTTERDAM - NL
Telefoon +31 (0) 10 44 63 700
Telefax +31 (0) 10 41 55 552
Service +31 (0) 10 44 63 800
Internet www.vector.nu
E-mail info@vector.nu